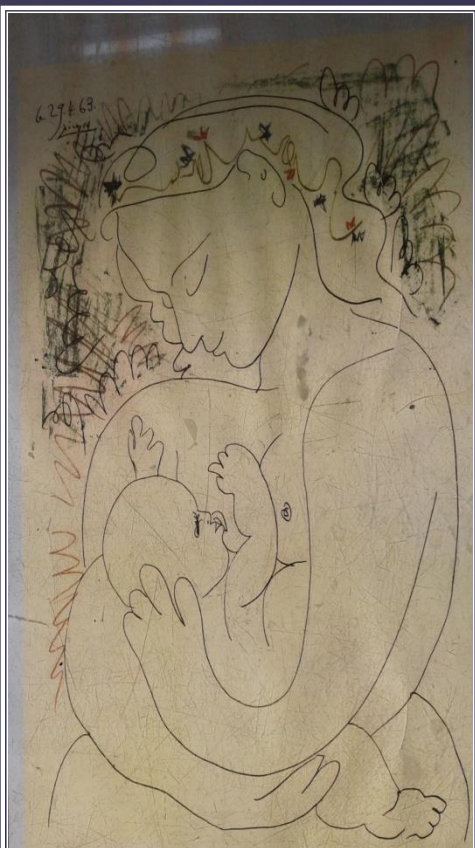




Опыт работы центра поддержки грудного вскармливания

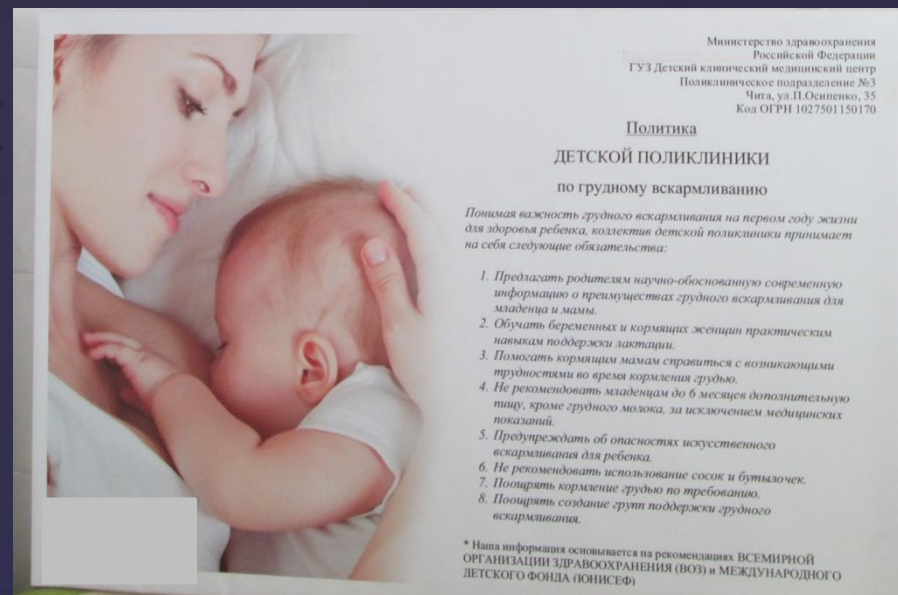


Доцент кафедры педиатрии ФПК ППС
Щербак Н.М.
ГУЗ «ДКМЦ г. Читы» ЦПГВ педиатр
Суслопарова Е.В.



» Центр поддержки грудного вскармливания работает с 11.12.2015 года при ДКМЦ. В апреле 2017 года за успешную работу по охране, поддержке и поощрению грудного вскармливания подразделению присвоено почетное звание ВОЗ/ЮНИСЕФ «Больница, доброжелательная к ребенку»

Политика детской поликлиники по грудному вскармливанию



☞ Поликлиническое подразделение №3 ГУЗ «ДКМЦ г. Читы» имеет письменно зафиксированную политику по грудному вскармливанию, охватывающую все 10 принципов успешного грудного вскармливания.

☞ В детской поликлинике имеется наглядная, инструктивная и просветительная информация по грудному вскармливанию (стенды, альбомы, плакаты, памятки).



⌘ В детской поликлинике запрещена реклама заменителей грудного молока, бутылочек, сосок и пустышек.

⌘ Запрещено инструктирование и все контакты представителей фирм производителей (распространителей) искусственных молочных смесей с матерями детей грудного и раннего возраста по использованию заменителей грудного молока.



⌘ Политика поддержки грудного вскармливания регулярно доводится до сведения всего медицинского персонала.

С момента открытия Центра поддержки грудного вскармливания проведено 52 занятий с медицинским персоналом по вопросам преимущества грудного вскармливания, технике кормления грудью и консультирования кормящих грудью матерей.





⌘ За время работы за помощью обратились 5225 пациентов.

⌘ Изменилось отношение медицинских работников и кормящих мам к вопросам грудного вскармливания.

⌘ Проводится консультирование мам по телефону «горячей линии» .

⌘ Ведется прием врачами центра: диетологом, неонатологом, педиатром, специалистами по грудному вскармливанию.

⌘ Также работают волонтеры в родовспомогательных учреждениях, студенты педиатрического факультета, прошедшие обучение в центре.



‡ 181 беременная женщина
прошла обучение по вопросам
грудного вскармливания,
питанию и отдыху беременной
женщины и кормящей мамы,
уходу за новорожденным
ребенком.



‡ Проводятся как
групповые занятия, так
и индивидуальные.



Обучение беременных женщин основным принципам грудного вскармливания осуществляется по специально разработанной программе «Школа материнства» сотрудниками методического кабинета грудного вскармливания.

С момента открытия Центра поддержки грудного вскармливания проведено 69 занятий с беременными женщинами по вопросам преимущества грудного вскармливания, технике кормления грудью и консультирования кормящих грудью матерей.





Проводится оценка техники прикладывания ребенка к груди при первых патронажах на дому и во время посещений детской поликлиники.

Нарушение техники прикладывания к груди – 921 пациент.

Медицинский персонал информирует матерей и членов их семей о важности совместного нахождения матери и ребенка в одной комнате с малышом днем и ночью. Это обеспечивает возможность кормления ребенка по требованию, а также облегчает уход за ребенком. Нарушение режима питания и отдыха мамы – 777 пациентов

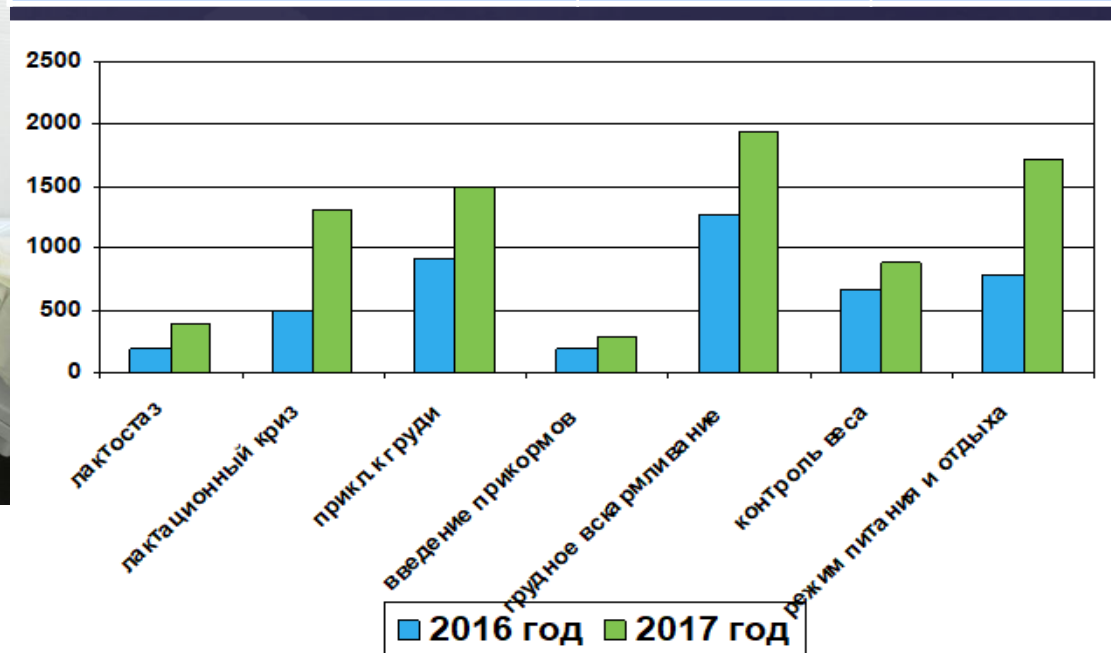


В Центре поддержки
грудного
вскармливания создана
группа поддержки
матерей, состоящая из
шести женщин
различных профессий,
в возрасте от 22 до 36
лет, имеющих
положительный
личный опыт грудного
вскармливания и
прошедших обучение в
качестве консультантов
по грудному
вскармливаню.



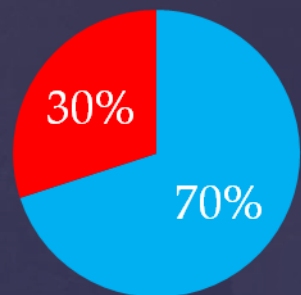
Услуги ЦПГВ за период 2016-2017 ГОД

	2016 год	2017 год
лактостаз	195	394
лактационный криз	489	1302
Техника прикладывания к груди	921	1492
Режим питания и отдыха	777	1715
Введение прикорма	195	297
Рекомендации по грудному вскармливанию	1275	1935
Контроль веса	666	891
Телефон « горячая линия»	116	397



Частота ОРВИ в зависимости от вида вскармливания и обучения матерей в ЦПГВ 2016

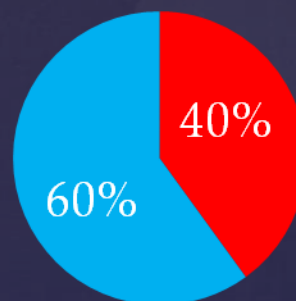
Дети на грудном вскармливании, матери прошедших обучение в ЦПГВ



■ не заболели орви

■ заболели

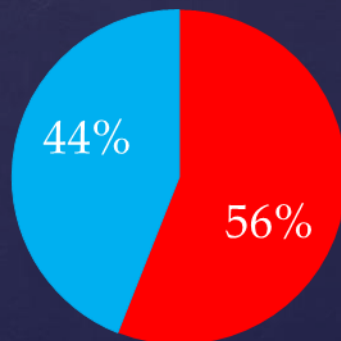
Дети на грудном вскармливании, матери не прошедших обучение ЦПГВ



■ заболели ОРВИ

■ не заболели ОРВИ

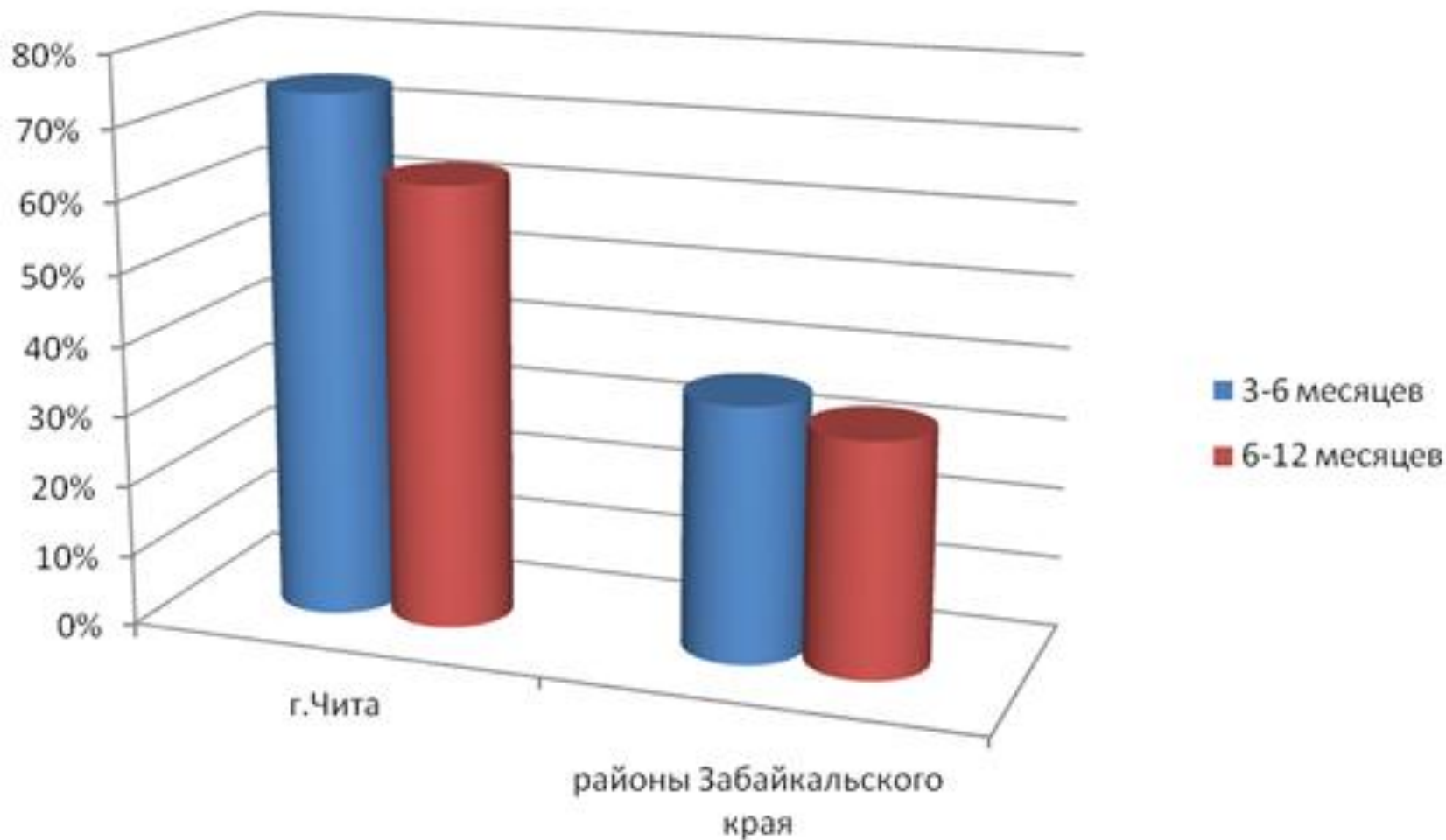
На искусственном вскармливании



■ заболели ОРВИ

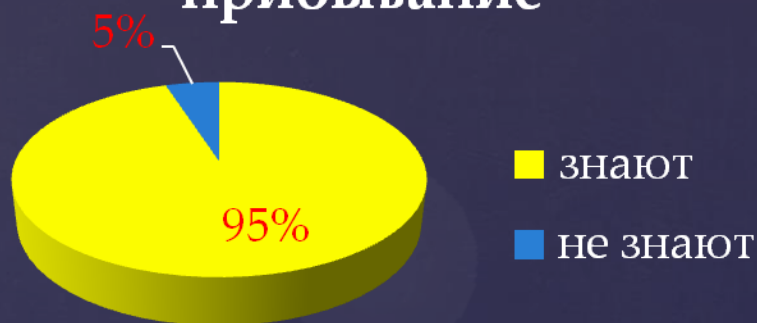
■ не заболели ОРВИ

Сравнительная характеристика распространенности грудного вскармливания в г.Чите и районах Забайкальского края за 2016 г.

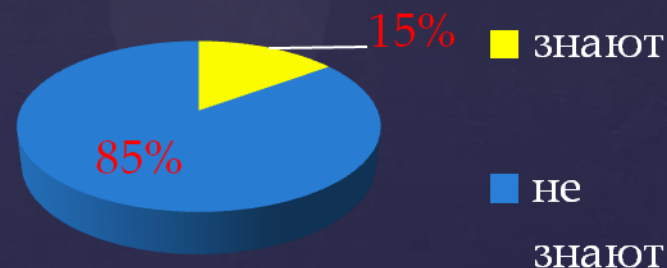


Информированность матерей по вопросам грудного вскармливания (%). Анализ анкетирования 120 кормящих матерей за 2017 год

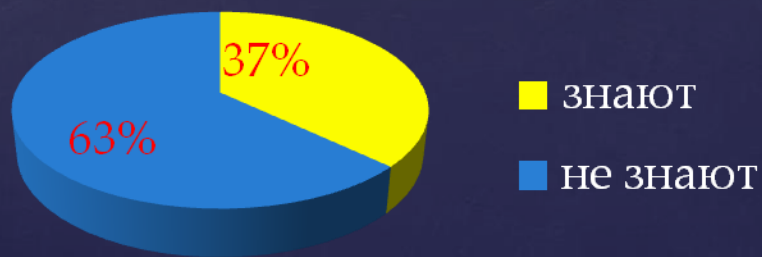
совместное
прибывание



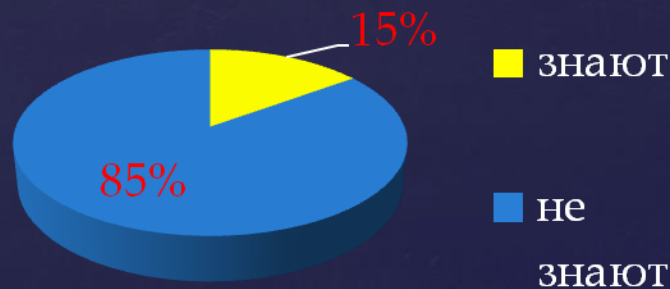
о вреде сосок и
бутылок



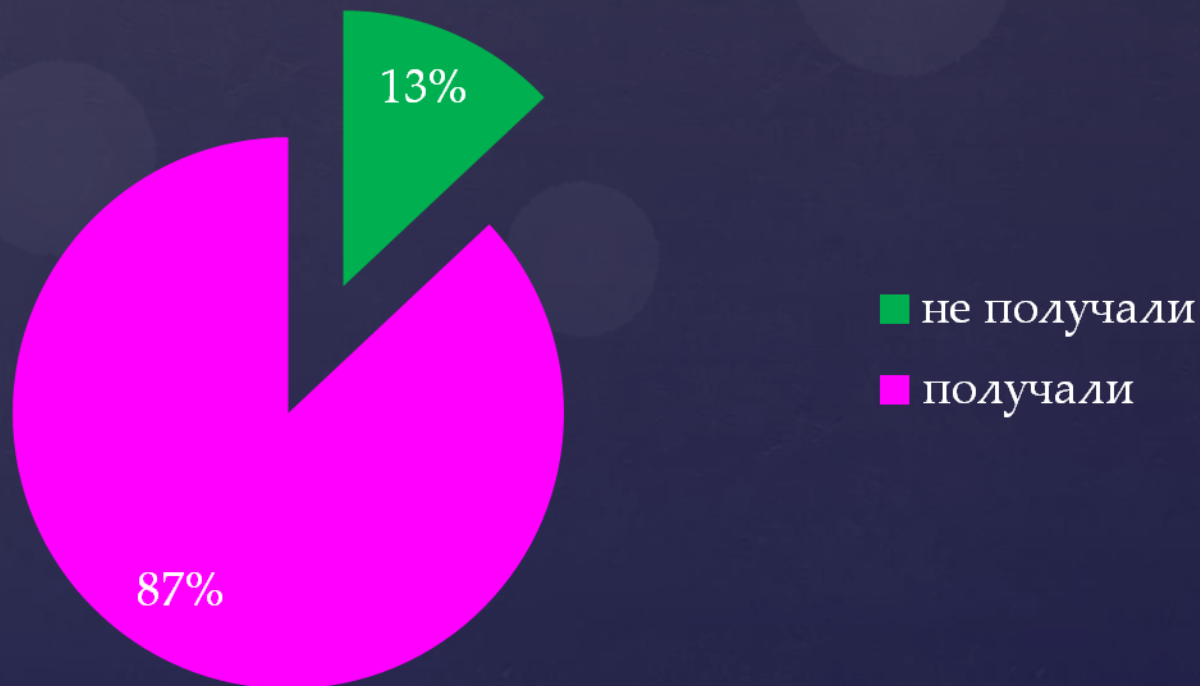
Состояние желез



Техника кормления



« Дети, получившие докорм в
родовспомогательных учреждениях в
виде адаптированных молочных
смесей





Отдельные занятия проведены со слушателями постдипломного образования, врачами-интернами, студентами ЧМК. (196 человек).



Андрей Николаевич
Колосовский

Александр Николаевич
Колосовский

Александр Николаевич
Колосовский

Александр Николаевич
Колосовский

Александр Николаевич
Колосовский

Александр Николаевич
Колосовский

Александр Николаевич
Колосовский

Александр Николаевич
Колосовский

Александр Николаевич
Колосовский

Александр Николаевич
Колосовский

Александр Николаевич
Колосовский

МЫ ВМЕСТЕ
СОВЕРШАЕМ
ЧУДО

Наши дети самые милые
Их любовь и ласка не иссякнет.
А внимание и забота не пропадет.
Дорогие родители, давайте вместе
Поможем нашим детям расти.
И их жизнь - будет прекрасна.

МЫ ВМЕСТЕ
СОВЕРШАЕМ
ЧУДО



МЫ
работаем



& Участие в гражданском форуме
«Дети – будущее Забайкальского края»



& Открытие школы
для беременных
«Мамина школа»
в Забайкальском
краевом
перинатальном
центре



На естественном вскармливании находилось детей до года - 851 ребенок (67,3%)

На искусственном вскармливании – 228 детей (18,1%)

На смешанном – 185 детей (14,6%)

С помощью системы SNS 2/3 детей перешли исключительно на ГВ.

⌘ Основные причины, по которым матери прекращают кормление грудью:

- ⌘ - не соблюдение рекомендаций врача – 6,1%
- ⌘ - выход матери на работы или учебу – 18,6%
- ⌘ - болезни матери, в том числе заболевания молочной железы – 7,3%
- ⌘ - болезни ребенка – 6,1%
- ⌘ - гипогалактия – 38,7%
- ⌘ - ранний прикорм – 5,6%
- ⌘ - необоснованный докорм – 87,2%
- ⌘ - отказ ребенка – 9,4%





«Растите счастливыми и здоровыми!!!»

